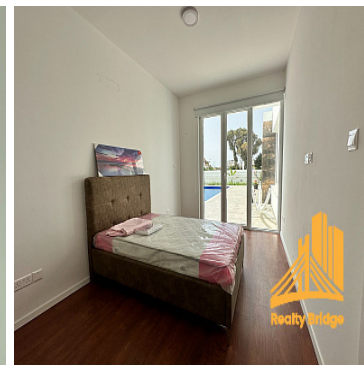
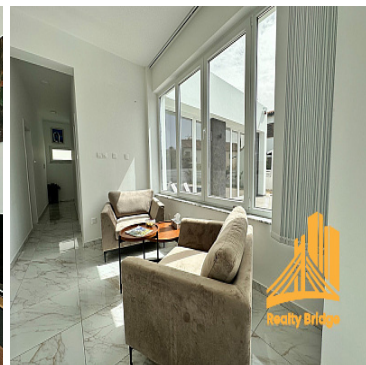
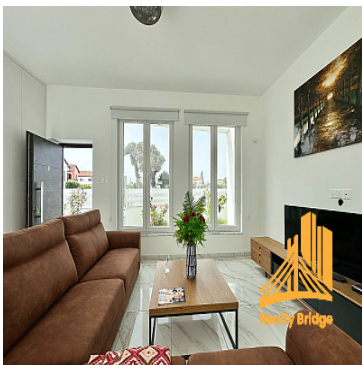


DOM NA SPRZEDAŻ

liczba pokoi: 3, pow. całkowita: 135,50 m²,

Larnaka

Cena **555 000** €



Przedstawiamy wyjątkową okazję inwestycyjną – kompleks willi z trzema sypialniami, położony w malowniczej, spokojnej okolicy, zaledwie 3-5 minut spacerem od jednej z pięknych cypryjskich plaż. To doskonała propozycja zarówno dla osób poszukujących idealnego miejsca na wakacyjny dom, jak i dla tych, którzy chcą zainwestować w nieruchomość o wysokim potencjale wynajmu.

Najważniejsze informacje:

- **Cena:** od **555 000 €** do **655 000 €**
- **135,5 m²**– Powierzchnia każdej willi
- 3 Sypialnie
- 3-5 minut spacerem do plaży

- **Odległość do centrum Larnaki:** 15 minut jazdy samochodem
- Odległość do Ayia Napy: 20 minut jazdy samochodem
- **Dostępne wille:** 4 - wszystkie z prywatnym basenem
- **Dodatkowe atuty:** bliskość tradycyjnych tawern i kawiarni, spokojna, kameralna okolica

Lokalizacja, w której znajduje się ekskluzywny kompleks zapewnia wyjątkowy komfort życia, łącząc bliskość plaży z łatwym dostępem do centrum Larnaki oraz popularnego kurortu Ayia Napa. To idealne miejsce, które łączy spokój nadmorskiej okolicy z wygodą życia w pobliżu tętniącego życiem miasta.

To inwestycja, która łączy komfort, spokój i bliskość miejskich atrakcji. Stanowi nie tylko piękne miejsce na Cyprze, ale także nieruchomość w lokalizacji o wysokim potencjale wzrostu wartości.

| | | | |
|----------------------|-----------------------|------------------------|------------------------------|
| Liczba pokoi | 3 | Symbol | 225/RLB/DS |
| Rodzaj nieruchomości | DOM | Rodzaj transakcji | SPRZEDAŻ |
| Status | AKTUALNA | Rodzaj rynku | PIERWOTNY |
| Cena w EURO | 555 000, 00 € | Kraj | CYPR |
| Miejscowość | Larnaka | Powierzchnia całkowita | 135, 50 m² |
| Forma własności | PEŁNA WŁASNOŚĆ | | |



Realty Bridge
ul. Chmielna 73
+48 509 789 789
info@realty-bridge.com



Angelika Guzek
Property Broker

690880455
biuro@realty-bridge.com

Więcej ofert na stronie **www.realty-bridge.com**