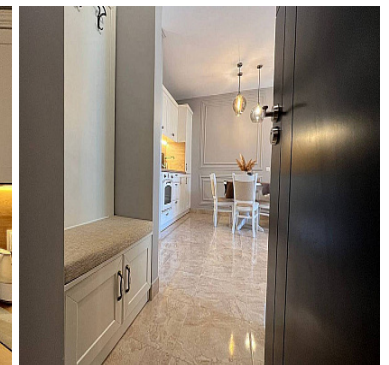
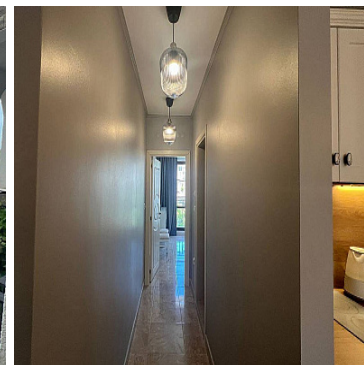
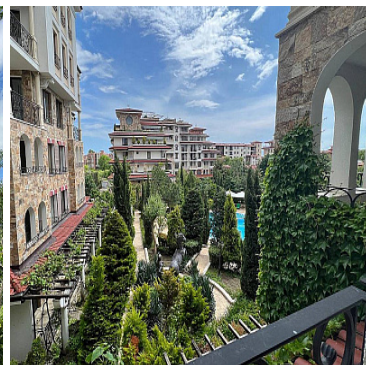
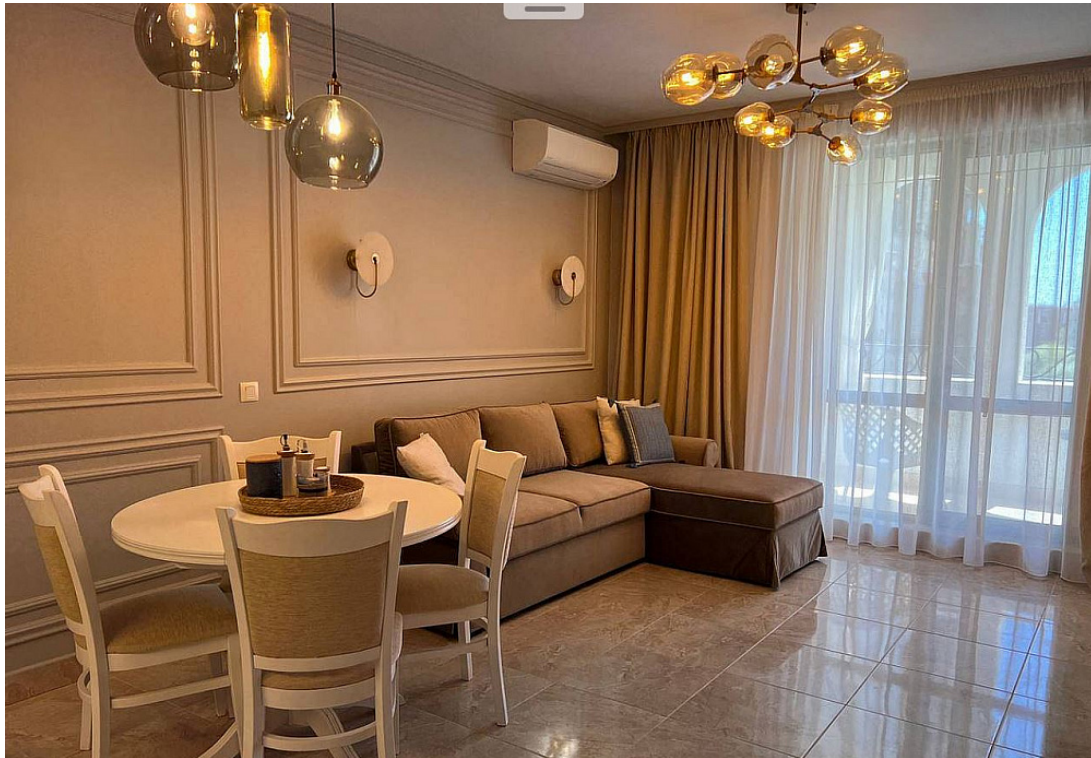


## Apartamenty NA SPRZEDAŻ

liczba pokoi: 2, pow. całkowita: 68,00 m<sup>2</sup>,

Święty Włás

Cena **114 900** €



**Powierzchnia:** 68 m<sup>2</sup>

**Piętro:** 3/7

**Liczba pokoi:** 2

**Liczba łazienek:** 1

**Odległość od morza:** 300 m

**Zakwaterowanie przez cały rok:** Tak

**Widok na morze:** Nie

**Basen:** Tak

**Meble:** Tak

**Opłata za utrzymanie:** 12 € / m2 rocznie

**Status obiektu:** Dostępny

Agencja Bulgarian House prezentuje stylowe mieszkanie w najbardziej komfortowej i spokojnej dzielnicy kurortowej Nessebar. To nowoczesne i umeblowane mieszkanie to apartament z jedną sypialnią w kompleksie mieszkaniowym "Esteban", położonym w północno-wschodniej części kurortu. Mieszkanie o powierzchni 68 m<sup>2</sup> znajduje się na trzecim piętrze siedmiopiętrowego budynku. Znajdziesz tu przytulny salon z wydzieloną kuchnią i jadalnią, osobną sypialnię, przestronną łazienkę z prysznicem oraz odosobniony taras. Mieszkanie charakteryzuje się stylowym wykończeniem wnętrza, luksusowymi meblami i sprzętem AGD. Sprzedawane w pełni wyposażone. Kompleks Esteban oferuje pełny zakres udogodnień, w tym parkowe tereny, duży basen, zabezpieczony parking, sklep, restaurację, bar, spa oraz klub fitness. Idealne zarówno na stałe zamieszkanie, jak i na wynajem. W pobliżu znajduje się supermarket, przystanek komunikacji miejskiej i tylko trzysta metrów do wybrzeża morza

Symbol	<b>413/RLB/MS</b>	Liczba pokoi	<b>2</b>
Województwo	<b>Burgas</b>	Rodzaj nieruchomości	<b>Apartamenty</b>
Status	<b>AKTUALNA</b>	Rodzaj rynku	<b>PIERWOTNY</b>
Cena w EURO	<b>114 900, 00 €</b>	Kraj	<b>Bułgaria</b>
Położenie	<b>MIASTO</b>	Powierzchnia całkowita	<b>68, 00 m<sup>2</sup></b>
Miejscowość	<b>Święty Włas</b>	Rodzaj mieszkania	<b>APARTAMENT</b>
Standard	<b>BARDZO WYSOKI STANDARD</b>	Typ kuchni	<b>POŁĄCZONA Z SALONEM</b>
Liczba łazienek	<b>1</b>	Droga dojazdowa	<b>CICHA ULICA</b>
Rodzaj nawierzchni	<b>ASFALTOWA - KOSTKA</b>	Liczba sypialni	<b>1</b>
Piętro	<b>3</b>	Liczba pięter [wliczając parter]	<b>7</b>
Umeblowanie	<b>PEŁNE</b>	Ogrzewanie	<b>C.O. ELEKTRYCZNE</b>
Winda w nieruchomości	<b>TAK</b>	Uciążliwość okolicy	<b>CICHE</b>
Klimatyzacja	<b>TAK</b>	Wentylacja	<b>TAK</b>
Internet	<b>TAK</b>	Ochrona	<b>TAK</b>
Monitoring	<b>TAK</b>	Osiedle zamknięte	<b>TAK</b>
Ogrodzenie	<b>PEŁNE</b>	Licznik prądu	<b>TAK</b>
Liczba miejsc parkingowych	<b>1</b>	Typ parkingu	<b>ASFALTOWY</b>
Ogródek	<b>TAK</b>	Basen	<b>TAK</b>
Balkon	<b>TAK</b>	Ilość balkonów	<b>1</b>
Najbliższe morze	<b>150m</b>	Najbliższa linia brzegowa	<b>300m</b>



Realty Bridge  
ul. Chmielna 73  
+48 509 789 789  
info@realty-bridge.com



Realty Bridge

[info@realty-bridge.com](mailto:info@realty-bridge.com)

Więcej ofert na stronie **[www.realty-bridge.com](http://www.realty-bridge.com)**