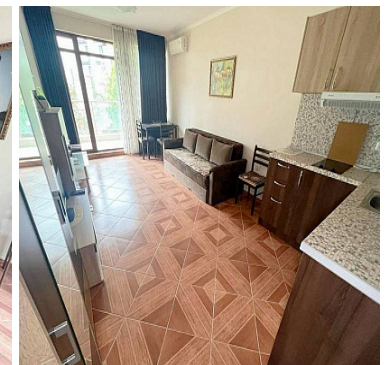
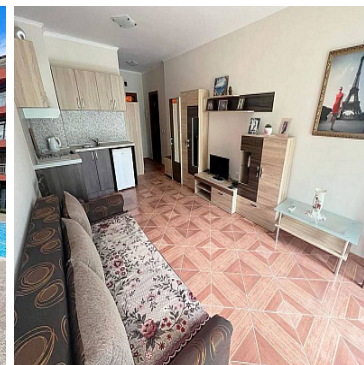
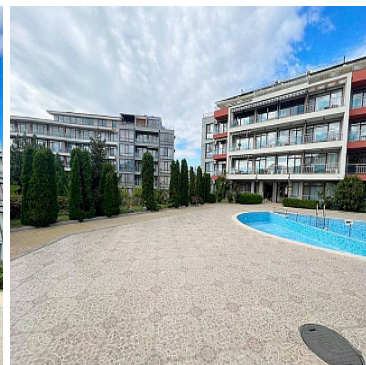


## Apartamenty NA SPRZEDAŻ

liczba pokoi: 1, pow. całkowita: 38,00 m<sup>2</sup>,

Święty Włás

Cena **46 900** €



**Powierzchnia:** 38 m<sup>2</sup>

**Piętro:** 2/6

**Liczba pokoi:** 1

**Liczba łazienek:** 1

**Odległość od morza:** 100 m

**Zakwaterowanie przez cały rok:** Tak

**Widok na morze:** Nie

**Basen:** Tak

**Meble:** Tak

**Opłata za utrzymanie:** 10 €/m<sup>2</sup> rocznie

**Status obiektu:** Dostępny

Prezentujemy stylowe studio o powierzchni 38 m<sup>2</sup>, idealne dla osób poszukujących przytulnego zakwaterowania blisko morza w malowniczym Sveti Vlas. Mieszkanie znajduje się na drugim piętrze kompleksu Sun Wave i jest sprzedawane w pełni umeblowane, wraz z nowoczesnymi urządzeniami AGD, co czyni tę ofertę jeszcze bardziej atrakcyjną dla przyszłych właścicieli. Dodatkowo, obok znajduje się dwupokojowe mieszkanie również na sprzedaż, co może stanowić dobrą inwestycję lub możliwość zakupu dodatkowej przestrzeni mieszkalnej. Kompleks mieszkaniowy "Sun Wave" to idealny wybór zarówno na dłuższy pobyt, jak i na wakacje sezonowe. Z dogodną lokalizacją zaledwie 100 metrów od brzegu morza, pomiędzy dzielnicami Yurt i Dinevi, zapewnia dostęp do plaży oraz bogatej infrastruktury Sveti Vlas. Opłata za utrzymanie w kompleksie wynosi tylko 10 euro/2 rocznie i gwarantuje wysoki poziom obsługi oraz dostęp do różnorodnych udogodnień dostępnych na terenie kompleksu.

**Propozycja dla osób ceniących wygodę i bliskość morza!**

Symbol	<b>404/RLB/MS</b>	Liczba pokoi	<b>1</b>
Województwo	<b>Burgas</b>	Rodzaj nieruchomości	<b>Apartamenty</b>
Status	<b>AKTUALNA</b>	Rodzaj rynku	<b>WTÓRNY</b>
Cena w EURO	<b>46 900, 00 €</b>	Kraj	<b>Bułgaria</b>
Położenie	<b>MIASTO</b>	Powierzchnia całkowita	<b>38, 00 m<sup>2</sup></b>
Miejscowość	<b>Święty Włas</b>	Rodzaj mieszkania	<b>APARTAMENT</b>
Standard	<b>BARDZO WYSOKI STANDARD</b>	Typ kuchni	<b>POŁĄCZONA Z SALONEM</b>
Liczba łazienek	<b>1</b>	Droga dojazdowa	<b>CICHA ULICA</b>
Rodzaj nawierzchni	<b>ASFALTOWA - KOSTKA</b>	Piętro	<b>2</b>
Liczba pięter [wliczając parter]	<b>6</b>	Umeblowanie	<b>PEŁNE</b>
Ogrzewanie	<b>C.O. ELEKTRYCZNE</b>	Winda w nieruchomości	<b>TAK</b>
Uciążliwość okolicy	<b>CICHE</b>	Klimatyzacja	<b>TAK</b>
Wentylacja	<b>TAK</b>	Internet	<b>TAK</b>
Ochrona	<b>TAK</b>	Monitoring	<b>TAK</b>
Osiedle zamknięte	<b>TAK</b>	Ogrodzenie	<b>PEŁNE</b>
Licznik prądu	<b>TAK</b>	Liczba miejsc parkingowych	<b>1</b>
Typ parkingu	<b>ASFALTOWY</b>	Ogródek	<b>TAK</b>
Basen	<b>TAK</b>	Balkon	<b>TAK</b>
Ilość balkonów	<b>1</b>	Najbliższe morze	<b>150m</b>
Najbliższa linia brzegowa	<b>150m</b>		



Realty Bridge  
ul. Chmielna 73  
+48 509 789 789  
info@realty-bridge.com



Realty Bridge

[info@realty-bridge.com](mailto:info@realty-bridge.com)

Więcej ofert na stronie **[www.realty-bridge.com](http://www.realty-bridge.com)**