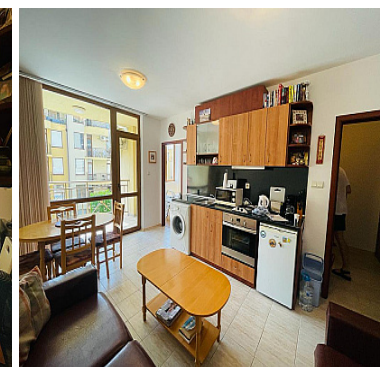
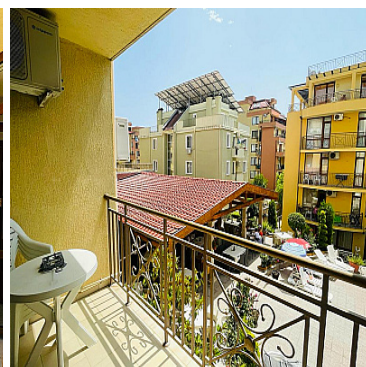
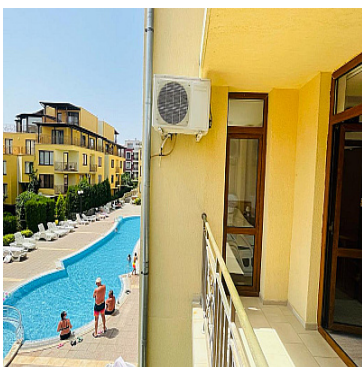


Apartamenty NA SPRZEDAŻ

liczba pokoi: 2, pow. całkowita: 60,00 m²,

Święty Włas

Cena **54 900** €



SIANA - Apartament z osobną sypialnią i balkonem z widokiem na basen w Sveti Vlas

Gotowy, umeblowany, przestronny i praktyczny apartament, położony w kompleksie z kilkoma basenami, z widokiem z balkonu na basen oraz na restaurację Siana. Mieszkanie jest przytulne i znajduje się 1 piętrze budynku. Całkowita powierzchnia mieszkania wynosi 60 metrów kwadratowych.

Apartament składa się z sypialni, salonu, przedsiionka, łazienki oraz balkonu. Wyposażony w duże łóżko, sofę, szafki nocne, TV, pralkę, łazienkę, dużą kuchnię, szafę na ubrania i wiele różnych sprzętów.

Apartament w pełni umeblowany i przygotowany do wprowadzenia.

Ogromną wartością apartamentu jest to widok na basen (Widok na bawiące się dzieci).

Przestronny salon połączony jest z aneksem kuchennym, wyposażonym we wszystkie niezbędne sprzęty kuchenne. mieszkanie posiada jedną łazienkę z prysznicem oraz boilerem.

Apartament jest częścią kompleksu Siana, położonego w centrum miejscowości Sveti Vlas, niedaleko Mariny Dinevi oraz plaży.

Kompleks znajduje się zaledwie 10 minut jazdy samochodem od kurortu Słoneczny Brzeg. W okolicy apartamentu znajduje się słoneczna plaża oraz wiele lokalnych sklepów spożywczych i restauracji, do których można dotrzeć w ciągu 3 minut spacerem.

Przy kompleksie dostępny jest kilka basenów. Apartament położony około 150 metrów od pięknego zejścia do plaży, gdzie widać zachody słońca.

Apartament ma w sobie wszystko co potrzeba.

Symbol	302/RLB/MS	Liczba pokoi	2
Województwo	Burgas	Rodzaj nieruchomości	Apartamenty
Status	AKTUALNA	Rodzaj rynku	WTÓRNY
Cena w EURO	54 900, 00 €	Kraj	Bułgaria
Położenie	MIASTO	Powierzchnia całkowita	60, 00 m²
Miejscowość	Święty Włas	Rodzaj mieszkania	APARTAMENT
Standard	BARDZO WYSOKI STANDARD	Typ kuchni	POŁĄCZONA Z SALONEM
Liczba łazienek	1	Droga dojazdowa	CICHA ULICA
Rodzaj nawierzchni	ASFALTOWA - KOSTKA	Liczba sypialni	1
Piętro	1	Liczba pięter [wliczając parter]	5
Umeblowanie	PEŁNE	Ogrzewanie	C.O. ELEKTRYCZNE
Uciążliwość okolicy	CICHE	Klimatyzacja	TAK
Wentylacja	TAK	Internet	TAK
Ochrona	TAK	Monitoring	TAK
Ogrodzenie	PEŁNE	Licznik prądu	TAK
Liczba miejsc parkingowych	1	Typ parkingu	ASFALTOWY
Ogródek	TAK	Basen	TAK
Balkon	TAK	Ilość balkonów	1
Najbliższe morze	150m	Najbliższa linia brzegowa	150m



Realty Bridge
ul. Chmielna 73
+48 509 789 789
info@realty-bridge.com



Realty Bridge

info@realty-bridge.com

Więcej ofert na stronie **www.realty-bridge.com**