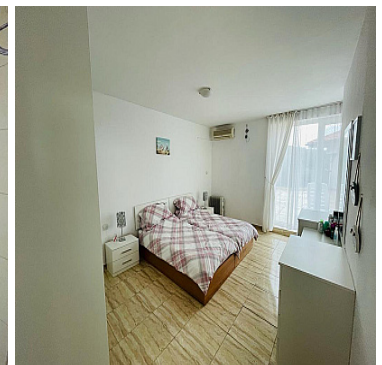
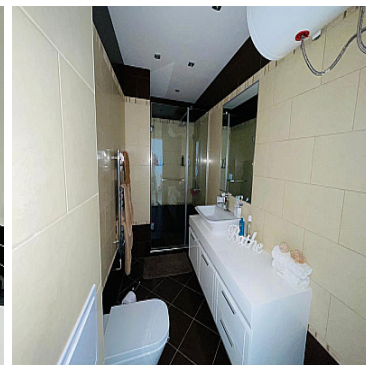
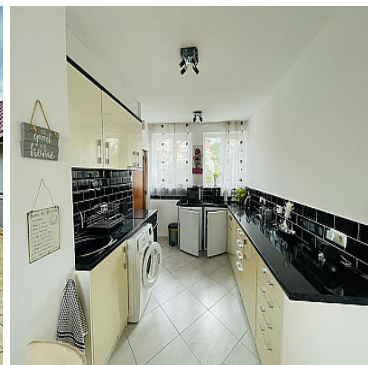
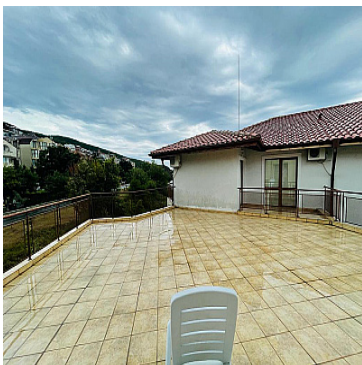


## Apartamenty NA SPRZEDAŻ

liczba pokoi: 3, pow. całkowita: 154,00 m<sup>2</sup>,  
Święty Włás

Cena **104 900 €**



2 sypialnie + Salon + ogromny balkon z widokiem na morze, w Sveti Vlas

Słoneczny, jasny apartament, położony w kameralnym budynku z basenem, z widokiem na góry, morze, basen oraz nesebar. Mieszkanie jest przytulne i znajduje się 3 piętrze budynku. Całkowita powierzchnia mieszkania wynosi 154 metrów kwadratowych.

Apartament składa się z dwóch sypialni, wyposażonej w duże łóżka, szafek nocnych, TV, pralki, łazienki, dużej kuchni, szaf na ubrania, w pełni umeblowane i przygotowane do wprowadzenia.. Przestronny salon połączony jest z aneksem kuchennym, wyposażonym we wszystkie niezbędne sprzęty kuchenne. W salonie znajduje się również duży stół jadalny z krzesłami i wygodnymi krzesłami. Mieszkanie posiada jedną łazienkę z



Realty Bridge  
ul. Chmielna 73  
+48 509 789 789  
info@realty-bridge.com

kabiną prysznicową i dużym lustrem.

Na zewnątrz apartamentu znajduje się balkon z pięknym widokiem na góry, morze, nesebar, . Apartament jest częścią kompleksu mieszkalnego, położonego w miejscowości Sveti Vlas. Kompleks znajduje się zaledwie 10 minut jazdy samochodem od kurortu Słoneczny Brzeg. W okolicy apartamentu znajduje się słoneczna plaża oraz wiele lokalnych sklepów spożywczych i restauracji, do których można dotrzeć w ciągu 5 minut spacerem.

Parking pod kompleksem dostępny bezpłatnie.

Opłata za utrzymanie apartamentu wynosi jedynie 600 euro rocznie.

Widok z apartamentu jest wprost fantastyczny.

Symbol	<b>295/RLB/MS</b>	Liczba pokoi	<b>3</b>
Województwo	<b>Burgas</b>	Rodzaj nieruchomości	<b>Apartamenty</b>
Status	<b>AKTUALNA</b>	Rodzaj rynku	<b>WTÓRNY</b>
Cena w EURO	<b>104 900, 00 €</b>	Kraj	<b>Bułgaria</b>
Położenie	<b>MIASTO</b>	Powierzchnia całkowita	<b>154, 00 m<sup>2</sup></b>
Miejscowość	<b>Święty Włas</b>	Rodzaj mieszkania	<b>APARTAMENT</b>
Standard	<b>BARDZO WYSOKI STANDARD</b>	Typ kuchni	<b>ODDZIELNA</b>
Liczba łazienek	<b>1</b>	Droga dojazdowa	<b>CICHA ULICA</b>
Rodzaj nawierzchni	<b>ASFALTOWA - KOSTKA</b>	Liczba sypialni	<b>2</b>
Piętro	<b>3</b>	Liczba pięter [wliczając parter]	<b>3</b>
Umeblowanie	<b>PEŁNE</b>	Ogrzewanie	<b>C.O. ELEKTRYCZNE</b>
Winda w nieruchomości	<b>NIE</b>	Uciążliwość okolicy	<b>CICHE</b>
Klimatyzacja	<b>TAK</b>	Wentylacja	<b>TAK</b>
Internet	<b>TAK</b>	Ochrona	<b>TAK</b>
Osiedle zamknięte	<b>TAK</b>	Ogrodzenie	<b>PEŁNE</b>
Licznik prądu	<b>TAK</b>	Liczba miejsc parkingowych	<b>1</b>
Typ parkingu	<b>ASFALTOWY</b>	Ogródek	<b>TAK</b>
Basen	<b>TAK</b>	Balkon	<b>TAK</b>
Taras	<b>TAK</b>	Ilość tarasów	<b>1</b>
Najbliższe morze	<b>450m</b>		



Realty Bridge  
ul. Chmielna 73  
+48 509 789 789  
info@realty-bridge.com



Realty Bridge

[info@realty-bridge.com](mailto:info@realty-bridge.com)

Więcej ofert na stronie **[www.realty-bridge.com](http://www.realty-bridge.com)**