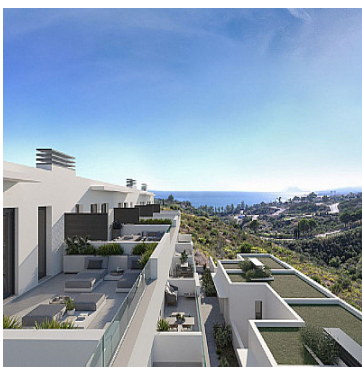


## DOM NA SPRZEDAŻ

liczba pokoi: 3, pow. całkowita: 107,00 m<sup>2</sup>,  
Manilva

Cena **284 000** €



Prezentujemy dom w kompleksie 47 domów z 2 lub 3 sypialniami.

Przy ponad 320 słonecznych dniach w roku i średniej rocznej temperaturze 19°C, Manilva jest idealnym miejscem, aby cieszyć się Costa del Sol.

- Widoki na Morze Śródziemne, Cieśninę Gibraltarską i Afrykę z każdego pokoju w Twoim domu.
- Duże, skąpane w słońcu tarasy do codziennego użytku.
- Rozkoszuj się radościami domu naturalnie skąpanego w świetle słonecznym przez cały poranek.
- Otwarty plan, przestronna i wygodna kuchnia.

- Łazienka z podwieszanym WC, meblami łazienkowymi z lustrem, prysznicem na poziomie podłogi i parawanem prysznicowym.
- System aerotermiczny dla lepszej jakości powietrza i zmniejszenia kosztów.
- Dostosowanie do potrzeb: Możesz swobodnie wybrać materiały podłogowe, płytki ceramiczne i kolor mebli kuchennych.

Manilva znajduje się na południowo-zachodnim krańcu prowincji Malaga, na granicy z Kadyksem. Miasto jest podzielone na dwie części, nadmorski kurort i uroczą, białą, senną wioskę, położoną zaledwie 3 kilometry pod górę od wybrzeża.

Plaże w rejonie Manilva są jednymi z najlepszych na Costa del Sol i pozostają dość niezatłoczone w miesiącach letnich.

Położenie na Costa del Golf, oznacza, że Manilva znajduje się w obszarze o dużym zagęszczeniu pól golfowych, w tym: La Duquesa, Aleznara w Sotogrande, Alcaidesa Golf w San Roque, Doña Julia w Casares i El Paraiso w Esteponie, aby wymienić tylko kilka. Manilva oferuje doskonałe centralne położenie, aby dotrzeć do wielu pól golfowych na Costa del Sol.

Ceny od 284 000 EUR

Liczba pokoi	<b>3</b>	Symbol	<b>195/RLB/ODS</b>
Rodzaj nieruchomości	<b>DOM</b>	Rodzaj transakcji	<b>SPRZEDAŻ</b>
Status	<b>AKTUALNA</b>	Rodzaj rynku	<b>PIERWOTNY</b>
Cena w EURO	<b>284 000, 00 €</b>	Kraj	<b>Hiszpania</b>
Województwo	<b>Costa del Sol</b>	Miejscowość	<b>Manilva</b>
Powierzchnia całkowita	<b>107, 00 m<sup>2</sup></b>	Powierzchnia użytkowa	<b>90, 00 m<sup>2</sup></b>
Standard	<b>BARDZO WYSOKI STANDARD</b>	Typ kuchni	<b>POŁĄCZONA Z SALONEM</b>
Liczba łazienek	<b>2</b>	Liczba pięter [wliczając parter]	<b>1</b>
Umeblowanie	<b>CZĘŚCIOWE</b>	Forma własności	<b>PEŁNA WŁASNOŚĆ</b>
Alarm	<b>TAK</b>	Ochrona	<b>TAK</b>
Monitoring	<b>TAK</b>	Osiedle zamknięte	<b>TAK</b>
Ogrodzenie	<b>PEŁNE</b>	Parking strzeżony	<b>TAK</b>
Garaż	<b>TAK</b>	Liczba miejsc parkingowych	<b>1</b>
Ogródek	<b>TAK</b>	Basen	<b>TAK</b>
Taras	<b>TAK</b>		



Realty Bridge  
ul. Chmielna 73  
+48 509 789 789  
info@realty-bridge.com



Realty Bridge

[info@realty-bridge.com](mailto:info@realty-bridge.com)

Więcej ofert na stronie [www.realty-bridge.com](http://www.realty-bridge.com)